



PROGRAMAÇÃO EM C# COM VISUAL STUDIO .NET

Professor Leo Larback

Esta apresentação foi baseada em material desenvolvido pelo Prof. Alessandro Brawerman – disponível em

<http://docb.gratix.com.br/csharp>

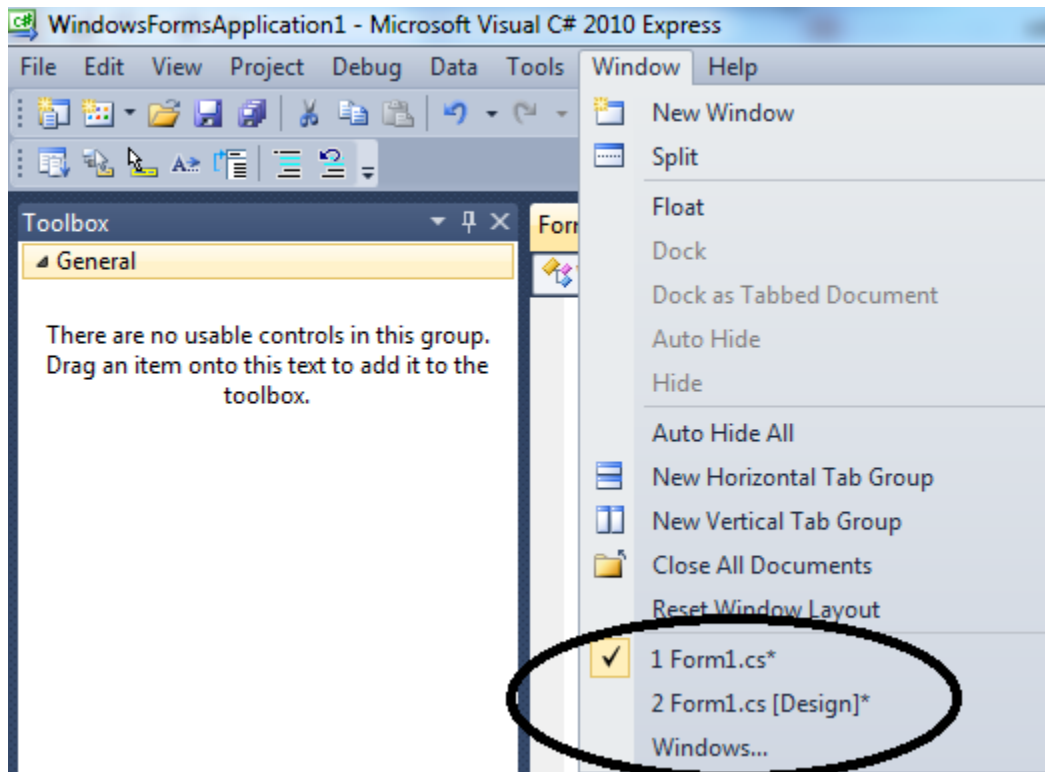
Disponível em www.larback.com.br

CONHECENDO O VISUAL STUDIO .NET

- O ambiente de desenvolvimento do Visual Studio .NET é composto por inúmeras janelas com recursos para auxiliar o desenvolvimento rápido de um projeto.
- Duas categorias básicas:
 - Janelas de ferramentas
 - Listadas no menu View e submenu Other Windows.
 - Solution Explorer, ToolBox e Properties.

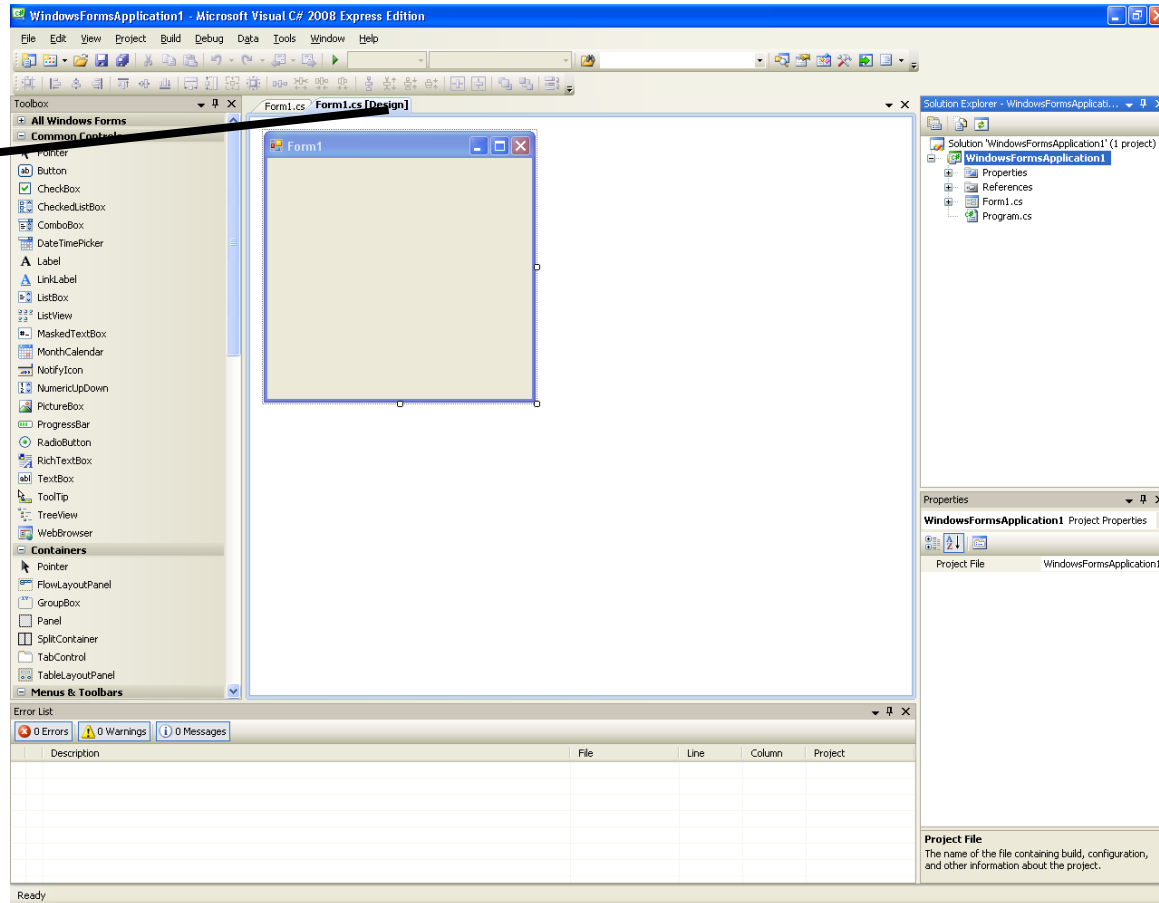
CONHECENDO O VISUAL STUDIO .NET

- Janelas de documentos
 - Criadas dinamicamente quando abrimos ou criamos arquivos ou outros itens.
 - A lista de janelas de documentos abertos aparece no menu Window.
 - Code Editor e Form Designer são exemplos destas janelas.



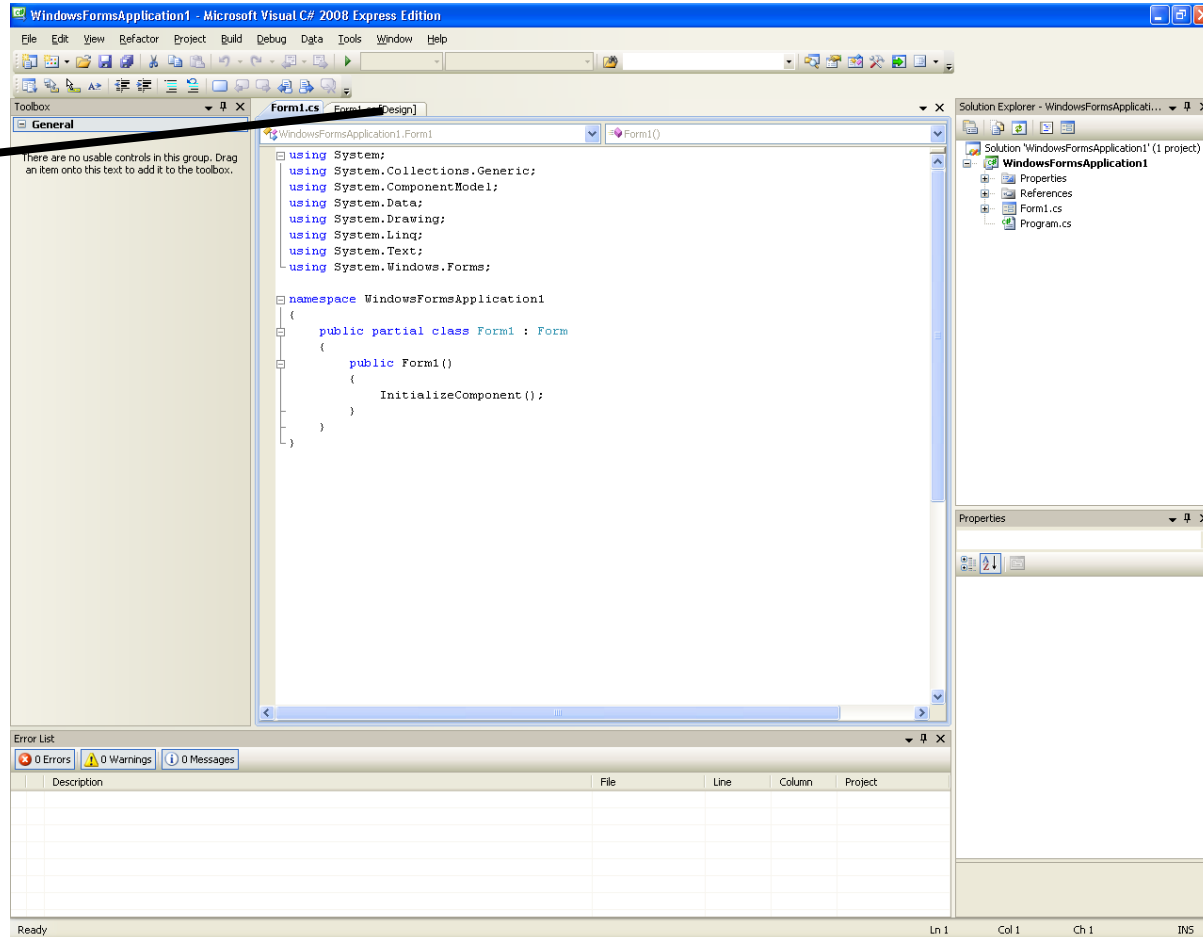
JANELA FORM DESIGNER

Janela de documentos
- Janela Form1.cs [Design]



Programação em C#

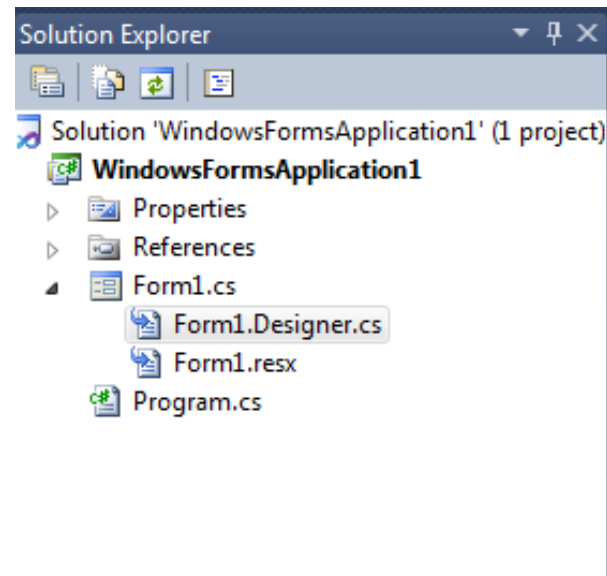
JANELA CODE EDITOR



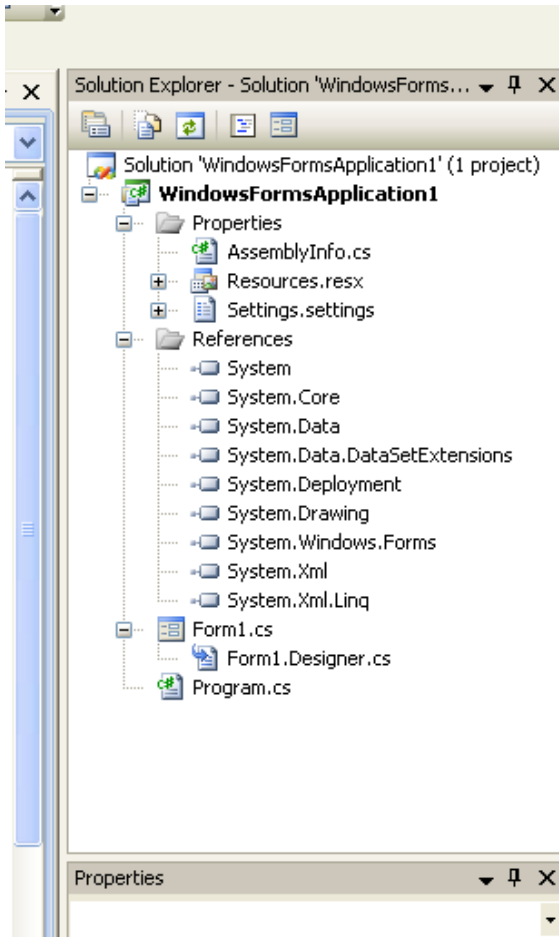
Janela de documentos
- Janela Form1.cs

JANELA SOLUTION EXPLORER

- Todos os projetos criados dentro do Visual Studio .NET ficam dentro de uma solução.
- Solution Explorer é a interface entre o programador e a solução.



JANELA SOLUTION EXPLORER

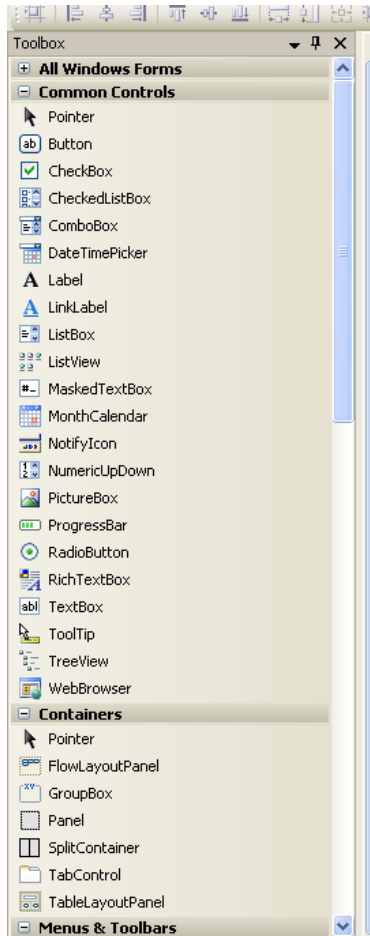


- Permite gerenciar os diversos arquivos e projetos, obtendo informações sobre cada projeto, movendo arquivos e visualizando propriedades.

JANELA TOOLBOX

- Caixa de ferramentas
- Menu View/ToolBox
- Comporta os componentes a serem inseridos nos projetos

JANELA TOOLBOX

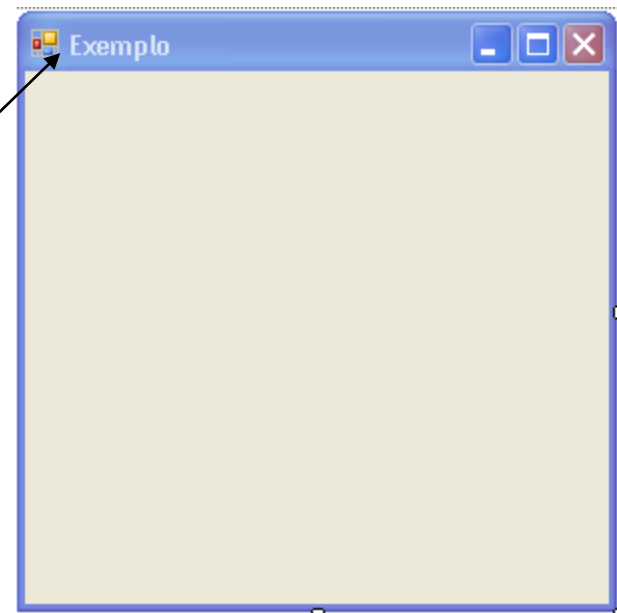
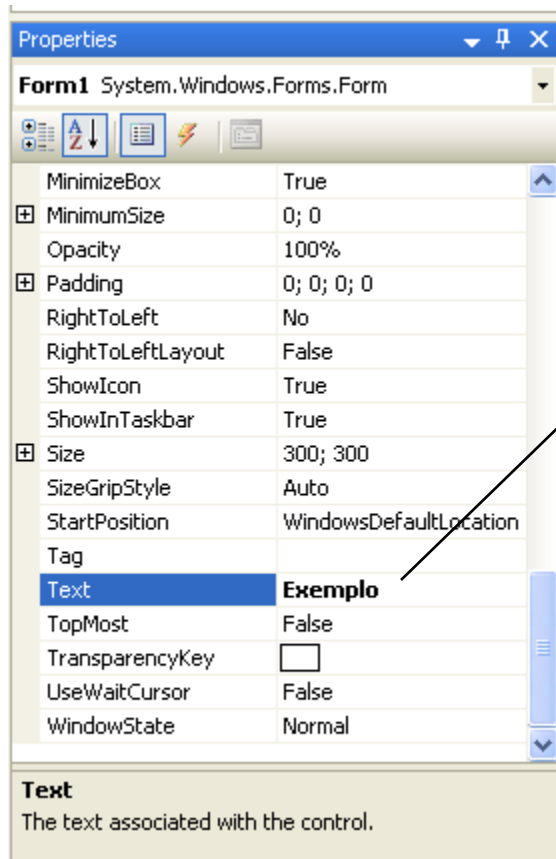


- Clique no componente desejado e logo após no Form Designer.
- O componente será inserido no seu Form, como desejado.

JANELA PROPERTIES

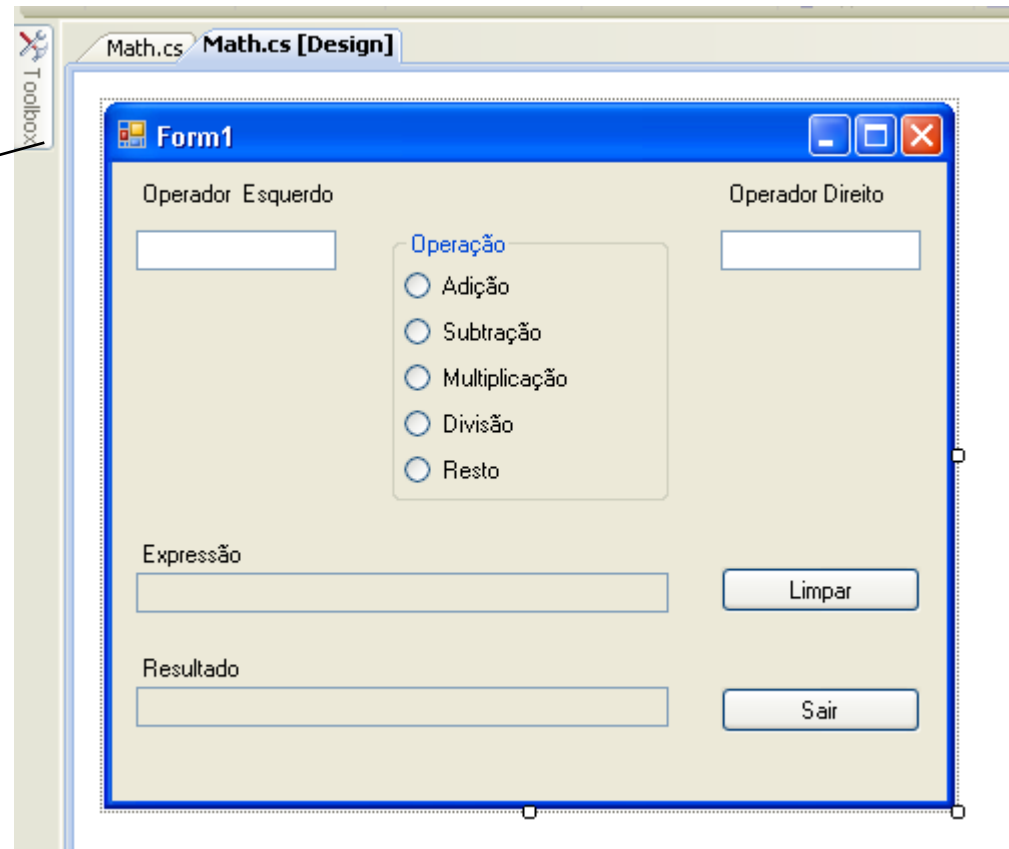
- Menu View/Properties Window.
- Quando se insere um componente em um Form, é nesta janela que deve-se configurar os valores iniciais das propriedades deste componente.

JANELA PROPERTIES



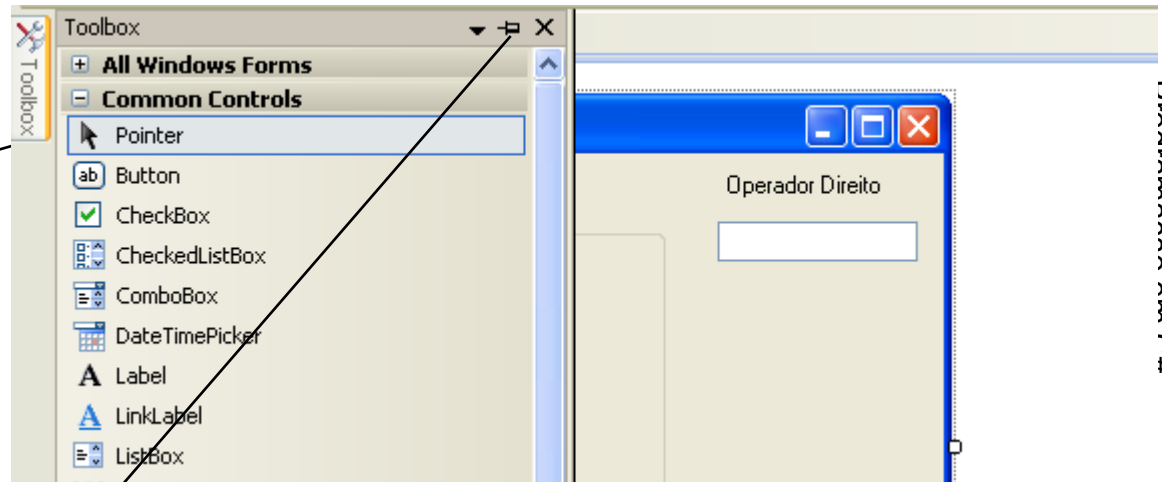
AUTO-HIDE – HABILITAR E DESABILITAR

Janela ToolBox com auto-hide habilitado.



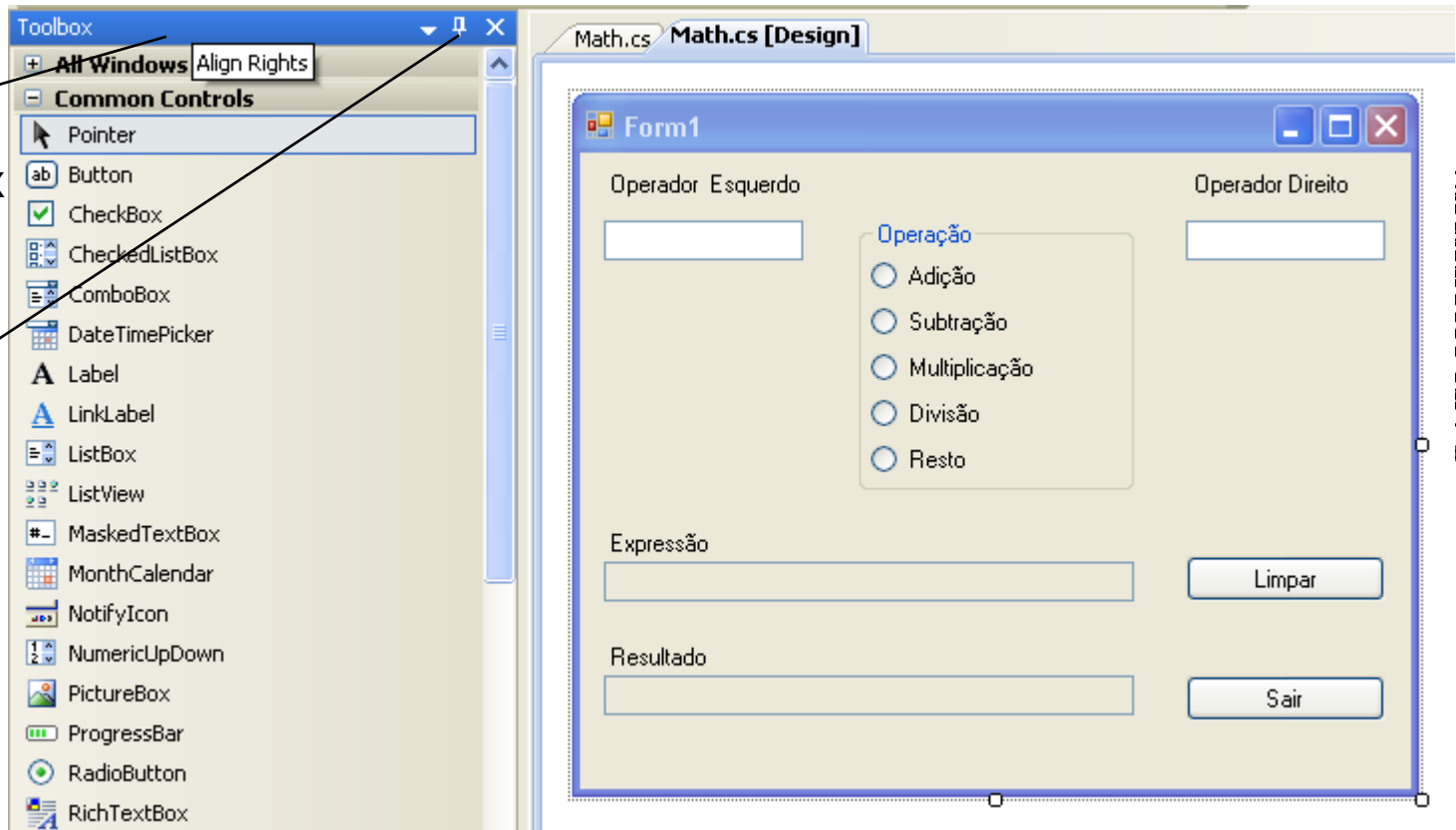
AUTO-HIDE – HABILITAR E DESABILITAR

Janela ToolBox com auto-hide habilitado.



Fixador está deitado.

AUTO-HIDE – HABILITAR E DESABILITAR



Janela ToolBox
com auto-hide
desabilitado.

Fixador está
de pé.

ATALHOS DA IDE

- Comentários
 - Ctrl + K, Ctrl + C – comenta um bloco.
 - Ctrl + K, Ctrl + U – descomenta um bloco.
- Abrindo/Fechando blocos de código
 - Ctrl + M, Ctrl + O – fecha todos os métodos.
 - Ctrl + M, Ctrl + L – abre todos os métodos.
 - Ctrl + M, Ctrl + M – abre/fecha apenas o método em que o cursor está.
- Linhas de código
 - Menu Tools/Options, selecione Text Editor/All Languages/General e ative Line Numbers

INTELLISENSE

- Fornece uma lista de facilidades enquanto o código-fonte é digitado.
 - List Members
 - Enquanto é digitado o nome de um objeto seguido de um ponto, é aberta uma caixa de listagens com todos os membros do objeto.
 - Parameter Info
 - Após digitar o nome de uma função e abrir parênteses é exibida a lista de sobrecargas do método e a lista de parâmetros que cada sobrecarga necessita.

INTELLISENSE

- Quick Info
 - Quando se passa o mouse sobre um especificador é exibida a declaração completa do mesmo.
- Complete Word
 - Quando se está digitando o nome de um membro e Ctrl + Espaço é pressionado, a palavra é automaticamente completada, ou uma lista de membros com os nomes que iniciam com as letras já digitadas.